

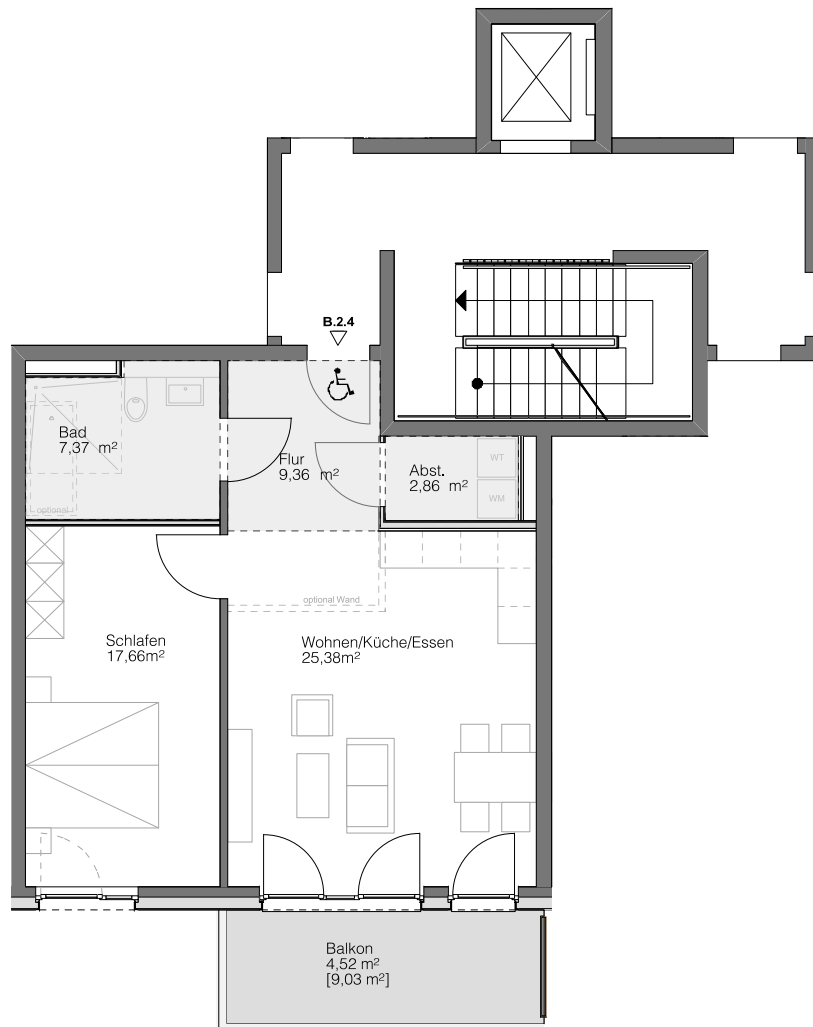
# B.2.4

HAUS B

2. OBERGESCHOSS

Steimker

# QUARTETT



 Abhangdecke



Wohnen/Küche/Eszen	25,38 m <sup>2</sup>
Schlafen	17,66 m <sup>2</sup>
Badezimmer	7,37 m <sup>2</sup>
Abstellkammer	2,86 m <sup>2</sup>
Flur	9,36 m <sup>2</sup>
Balkon [9,03 m <sup>2</sup> ]	4,52 m <sup>2</sup>
<hr/>	
Gesamt	67,15 m <sup>2</sup>

